

# FICHA TÉCNICA

## INSTRUCCIONES Y CARACTERÍSTICAS

### SEPARADOR DE DEPÓSITO HIDROCICLÓNICO CON IMÁN INTEGRADO



Casa Matriz: Blanco 15-13, Loteo los Libertadores, Colina, R.M.. Tel: (56 2)243 07 730  
Sucursal Temuco: Prieto Sur #1055, Temuco Tel: (56 45) 291 03 71

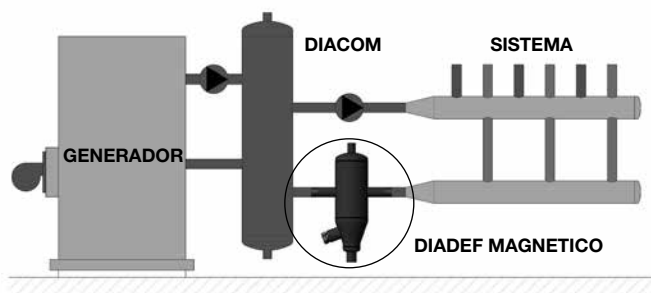
## USO Y CARACTERISTICAS

El separador de depósitos **Diadef Magnet** combina la acción hidrociclónica con la acción magnética para garantizar la máxima eficacia en la recolección y el bloqueo de partículas ferromagnéticas.

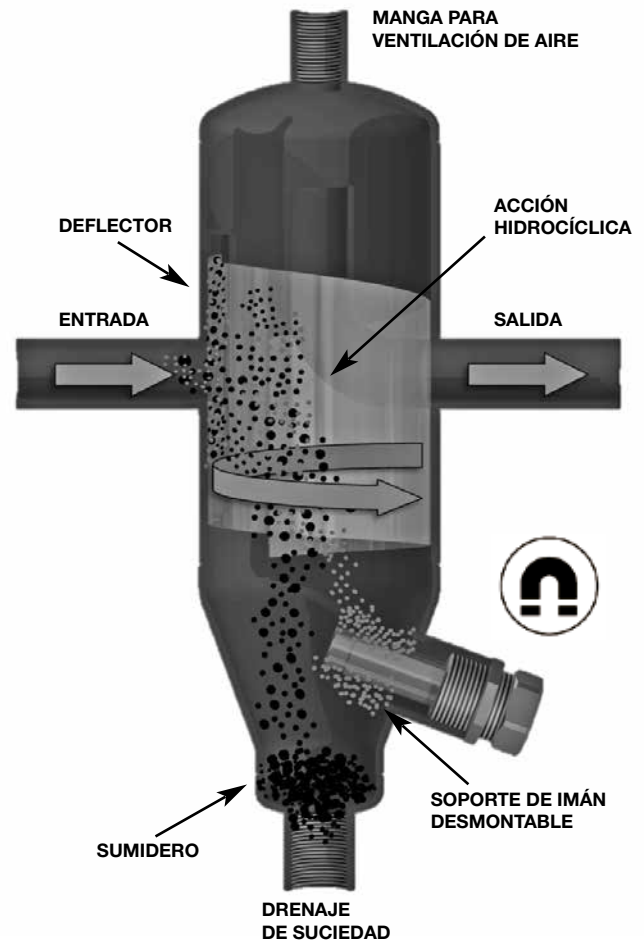
El fluido de entrada entra en un deflector, que crea un movimiento en espiral dentro del cuerpo central en forma de cilindro: en esta fase, la fuerza centrífuga empuja aquellas partículas que son más pesadas que el agua contra las paredes del separador de depósitos, donde disminuyen debido a la fricción. Las partículas de suciedad que salen de la turbulencia son y bajan fácilmente al sumidero especial: una vez depositadas, no pueden volver a circular, gracias a la baja velocidad del fluido en el área afectada por el efecto ciclónico. El fluido purificado sale entonces del separador de depósitos a través de una ruta fija en su parte superior.

La acción magnética está garantizada por la presencia de potentes imanes de neodimio N52 montados cerca del sumidero.

Los imanes se colocan dentro de un acoplamiento extraíble, de modo que durante las operaciones de drenaje es posible extraer fácilmente los imanes, permitiendo que la partícula recargada caiga en el sumidero y, luego, se descargue.



## PRINCIPIO DE OPERACIÓN



## PARTICULARIDAD



1. Sumidero diamagnético\*
2. Soporte de imán extraíble
3. Imán

\* El sumidero diamagnético permite la extracción del imán de su asiento sin que se derrame agua del separador de depósitos.

## ACCESORIOS

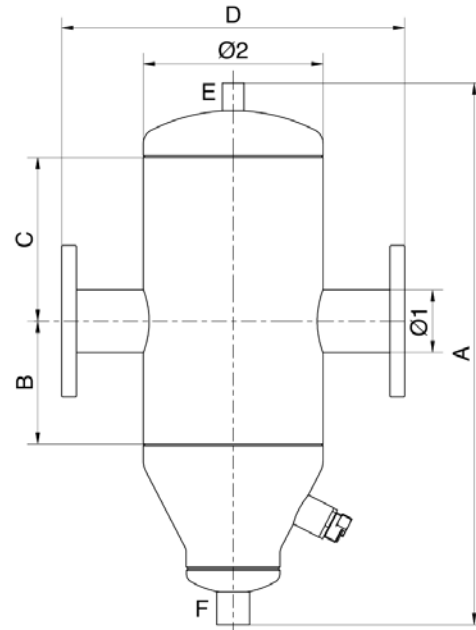
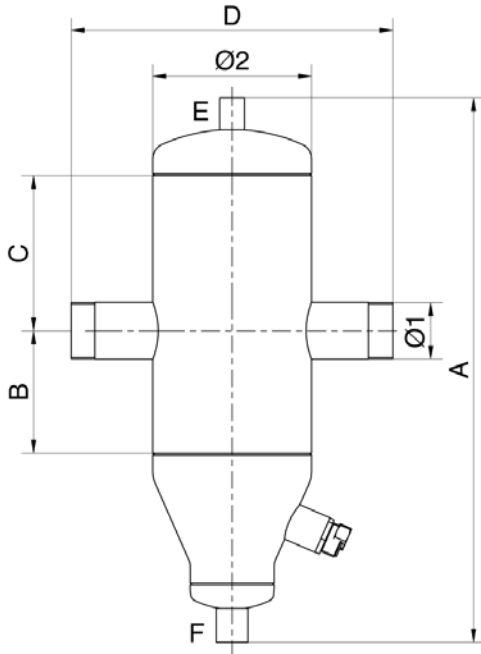
Aislamiento de polietileno de celdas cerradas reticulado, ignífugo, antiestático y resistente a los rasguños, disponible en los siguientes diámetros: Ø1" - 1" 1/4 - 1"1/2 - 2" y DN 65 - 80 - 100

## CARACTERÍSTICAS TÉCNICAS

- Temperatura máxima del fluido: 90°.
- Presión máxima del fluido: 5 bar.
- Material: Acero al carbono EN 10255.
- Pintura: a base de agua, color rojo.

## MODELOS Y TAMAÑOS (mm)

El separador hidráulico Diadef Magnetic está disponible en: 1" – 1"1/4 – 1"1/2 – 2 conexiones de diámetro. Embrizado PN 10 with 2"1/2 (DN 65) – 3"(DN80) – 4"(DN100) – 6"(DN150) – 8"(DN200) diameters.



### Tamaño Separador de depósito roscado

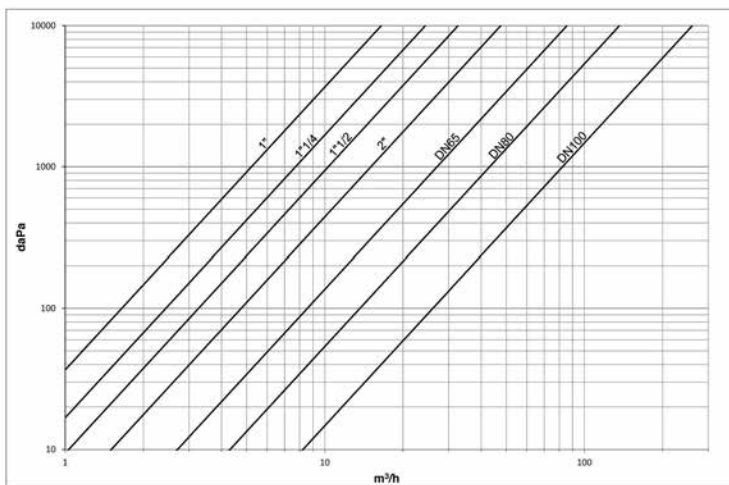
Ø 1	Ø 2A	BC	DE	F			
1"	DN 80	420	90	110	289	1/2"	3/4"
1"1/4	DN 100	480	100	125	314	1/2"	3/4"
1"1/2	DN 100	505	110	140	314	1/2"	3/4"
2"	DN 125	579	130	165	341	1/2"	3/4"

### Tamaño Separador de depósito bridado

Ø 1	Ø 2A	BC	DE	F			
65	DN 150	661	150	200	418	1/2"	1"
80	DN 200	631	175	235	469	1/2"	1"
100	DN 250	739	210	280	523	1/2"	1"

### Características fluido-dinámicas.

(Calcular por separado las pérdidas en circuitos primarios y secundarios).



**Kv: Coeficiente de flujo [m³/h]**

**Q: Flujo [m³/h]**

**Δp: Caída de presión=(q/Kv)² [bar]**

Ø / DN	Kv	Caudales indicados y velocidad de entrada.			
		Δp = 100 daPa		Δp = 200 daPa	
		m³/h	m/s	m³/h	m/s
1"	16.5	1.7	1.0	2.3	1.4
1"1/4	24.4	2.4	1.1	3.5	1.5
1"1/2	32.6	3.3	0.8	4.6	1.2
2"	47.6	4.8	0.7	6.7	1.0
DN65	85.6	8.6	0.8	12.1	1.1
DN80	136	13.6	0.9	19.3	1.3
DN100	260	26.0	1.1	36.8	1.5